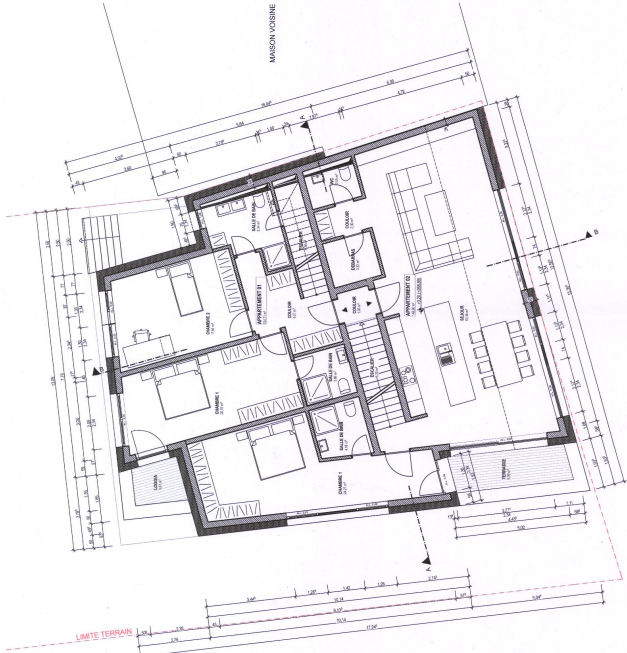


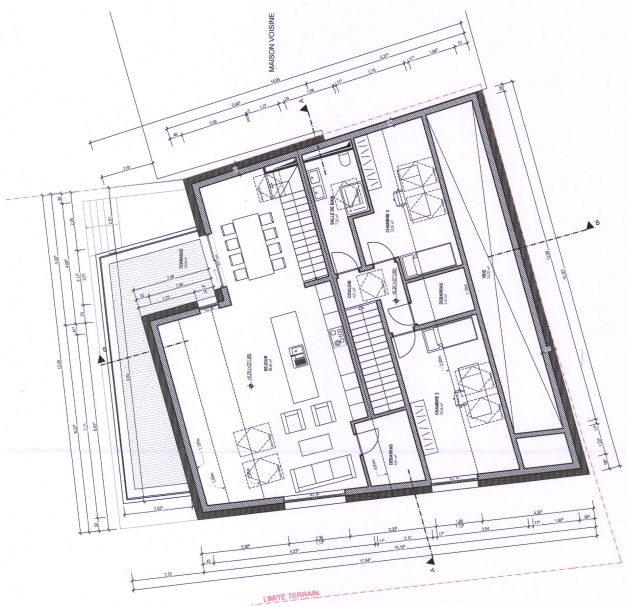
REZ-DE-CHAUSSEE 1:100

TABLEAU RECAPITULATIF:

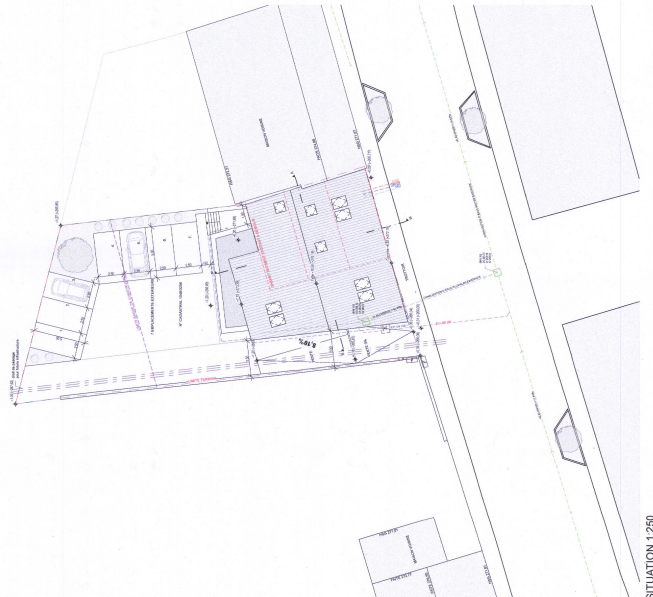
Surface brute du terrain à construire: Emprise au sol:	595,13 m ² 213,13 m ²	= 0,36	(voir: 211,04 m ²)
Scellement du sol:	294,30 m ²	= 0,50	(voir: 275,53 m ²)
Surface constituée brute bureaux/professions libérales:	213,13 m ²		(voir: 211,04 m ²)
Surface constituée brute logement:	404,69 m ²		(voir: 415,15 m ²)
Nombre de logement:	124,71 m ²		(voir: 120,08 m ²)
Taille APPARTEMENT 01 surface habitable net:	148,60 m ²		(voir: 151,61 m ²)
Taille APPARTEMENT 02 surface habitable net:	48,60 m ²		(voir: 51,61 m ²)
Emplacements pour logement:	2 emplacements		
Emplacements pour bureaux professions libérales:	2,1333333333333333 = 4,75		= 5 emplacements



1. ETAGE 1:100



2. ETAGE 1:100



SITUATION 1:250

INDICE	DATE	MODIFICATIONS	DES
A	10.01.2022	MISE A JOUR	L.M.
B			
C			
D			
E			
F			
G			
H			
I			

IMITRE D'OUVRAGE:

INDICE	ECHELLE	DATE	PLAN N°	CP	FL.
A	1:100, 1:250	09.07.2020	1905.4.01		

MERHELE: 1.01.22